 <p><b>SAC</b> SOCIETÀ AEROPORTO CATANIA</p>	<p><b>MODULO SEGNALAZIONE RISCHIO ALLA NAVIGAZIONE AEREA</b></p>	Pagina: 1 di 1
		Codice: MODSUR03
		Revisione: 00
		Data 19.02.2019

DATA: \_\_/\_\_/20\_\_

ORA: \_\_:\_\_ UTC

OPERATORE: \_\_\_\_\_  
(Cognome e Nome in stampatello)

ENTE DI APPARTENENZA: \_\_\_\_\_  
(In stampatello)

**TIPOLOGIA DI VOLO:**

VFR       IFR

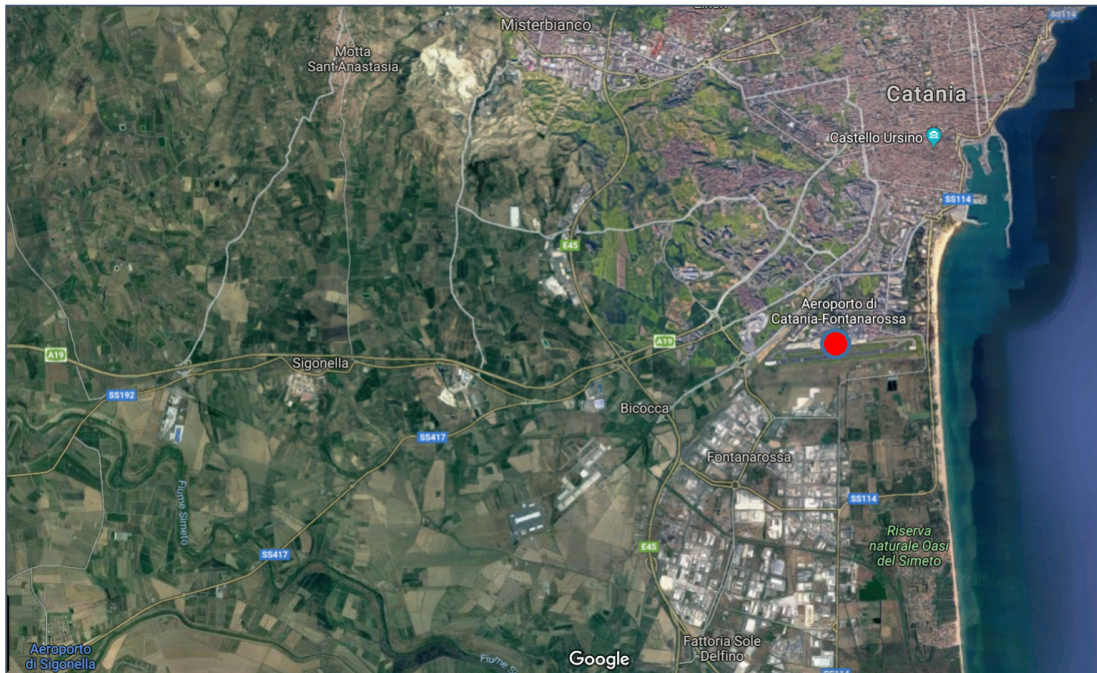
**TIPOLOGIA DI RISCHIO** (segnare il rischio rilevato)

- Presenza di potenziale Ostacolo alla Navigazione Aerea;
- Turbolenza indotta da ostacoli;
- Presenza luci pericolose, che possono determinare disorientamento, o fuorvianti;
- Abbagliamento causato da ampie superfici altamente riflettenti;
- Le luci non aeronautiche al suolo in prossimità di un aeroporto, che possano mettere a rischio la sicurezza degli aa/mm;
- Altro: \_\_\_\_\_

**UBICAZIONE RISCHIO**

Comune di Competenza (se noto): \_\_\_\_\_

Posizione GPS (WGS 84) (se nota) N: \_\_° \_\_' \_\_"    E: \_\_° \_\_' \_\_"  
(indicare la posizione orientativa in planimetria)



Trasmettere il modello ai seguenti indirizzi mail con oggetto "rischio navigazione aerea":

[apron@aeroporto.catania.it](mailto:apron@aeroporto.catania.it)

[g.storaci@aeroporto.catania.it](mailto:g.storaci@aeroporto.catania.it)